

Rješenje IRI sastoji se od tri glavne komponente: Voracity platform, Data Manager Suite i Data Protector Suite

Moć platforme

Uspješno svladavanje izazova digitalne transformacije zahtijeva rješenje koje omogućuje potpunu kontrolu i upravljanje svim digitalnim podacima

Davor Puhalo, Business Development Manager, Megatrend poslovna rješenja

Kompanije svih veličina i u svim industrijama brzo se transformiraju i prilagođavaju današnjoj digitalnoj stvarnosti – donose poslovne odluke koje su temeljene na podacima koje pretvaraju u informacije kako bi postigle prednost pred konkurencijom. Za ostvarenje te transformacije, digitalne kompanije skupljaju, pohranjuju i analiziraju goleme količine strukturiranih, polustrukturiranih i nestrukturiranih podataka iz različitih izvora i u različitim formatima. Brza eksplozija svih mogućih vrsta i količina podataka zahtijeva nov pristup i način kako podacima upravljati i koristiti ih, kako bi se stvorila nova poslovna vrijednost.

Digitalna transformacija zahtijeva radikalni pomak u tome kako tehnologija i procesi mogu utjecati na cjelokupno poslovanje. To nije samo poboljšanje postojećih procesa, već redizajn od temelja te čvrsta integracija podataka i procesa s tehnologijom. Krajnji rezultat može biti moćna kombinacija veće učinkovitosti, veće učinkovitosti cijelog poslovanja kompanije u razmjerima koji mogu dovesti čak do poremećaja na tržištu u odnosu na

konkurenciju. Prelazak na donošenje poslovnih odluka temeljenih na svim dostupnim podacima i informacijama zahtijeva povezivanje digitalnih informacija te korištenje moćnih alata za analizu i poslovnu inteligenciju. Najveća vrijednost tih podataka i informacija može se ostvariti kad je analiza brza i radi se u realnom vremenu, kako bi se osigurala podloga za pravodobne poslovne odluke. Tehnologija omogućuje da bilo koji proces odlučivanja može biti pravodoban i temeljen na točnim i pravodobnim argumentima.

MNOŠTVO RJEŠENJA

Kako bi kompanija uspješno mogla savladati izazove digitalne transformacije, potrebno joj je rješenje koje omogućuje potpunu kontrolu i upravljanje svim digitalnih podataka. U potrazi za takvim rješenjem kompanije analiziraju i testiraju sva dostupna rješenja na tržištu, uključujući velike poznate dobavljače koji nude komercijalna rješenja, platforme otvorena kôda, rješenja otvorena kôda i prilagođeni kôd, ali teško se pronalazi rješenje koje pruža agilnu, brzu i jednostavnu implementaciju uz

financijski razumne troškove.

Platforma IRI specijalizirana je tehnologija za obradu podataka visokih performansi, ona se sastoji od međusobno integriranih i povezanih modula/alata.

Glavne karakteristike svakog produkta unutar platforme IRI su brzina, jednostavnost, svestranost i međusobna povezanost. Korištenje rješenja IRI najbrži je i najisplativiji način za otkrivanje, izdvajanje, preoblikovanje, čišćenje, maskiranje, repliciranje, federiranje, standardizaciju, potvrđivanje, učitavanje, testiranje, analiziranje, i na drugi način osigurano upravljanje i zaštitu digitalnih podataka. Primjenom rješenja IRI izbjegava se korištenje više različitih platformi, slo-

ženost implementacije svakog pojedinog rješenja, njihova integracija i povezivanje te se smanjuju i financijski izdaci. Dodatna vrijednost je da je omogućeno istodobno paralelno izvršavanje potrebnih aktivnosti, i to sve na jednoj platformi, bez velike nadogradnje infrastrukture.

JEDINSTVENA PLATFORMA

Rješenje IRI sastoji se od tri glavne komponente: Voracity platform, Data Manager Suite i Data Protector Suite. **IRI Voracity platforma** jedinstvena je platforma za upravljanje podacima s visokim performansama: to je *all-in-one* platforma za upravljanje i zaštitu podataka. Ona omogućuje kontrolu svih podataka tijekom cijelog životnog ciklusa te omogućuje da se izvuku maksimalne vrijednosti iz tih podataka. IRI Voracity moderna je softverska platforma za otkrivanje podataka, upravljanje podacima, integraciju i analizu podataka te za migraciju i čuvanje podataka.

Platforma je podržana od zrelih, u praksi dokazanih algoritama IRI CoSort i specijaliziranih modula Hadoop. Upravljanje platformom odvija se preko sučelja IRI Workbench, koje je zasnovano na okviru otvorena kôda za razvoj – Eclipse. Korištenjem navedenog sučelja moguće je na brz i učinkovit način manipulirati, migrirati, maskirati, dodati i koristiti te više-struko upotrebljavati strukturirane i nestrukturirane podatke, bez obzira na to jesu li izvori interni ili eksterni.

GLAVNE ZNAČAJKE

Glavne značajke IRI platforme brzina su rada, ušteda na operativnim troškovima i jednostavnost uporabe. Rješenje uspješno odgovara na izazove i zahtjeve za velikim performansama prilikom pretvaranja svih obuhvaćenih podataka u korisne informacije, bez opterećivanja postojećih baza podataka

Upravljanje platformom odvija se preko sučelja IRI Workbench, koje je zasnovano na okviru otvorena koda za razvoj – Eclipse

i dodatnog proširenja infrastrukture ili hardvera. Moderni i specijalizirani algoritmi te konsolidacija potrebnih zadataka omogućuju performanse u odnosu 10:1 u usporedbi s korištenjem standardnih SQL zahtjeva i uobičajeno korištenih ETL alata.

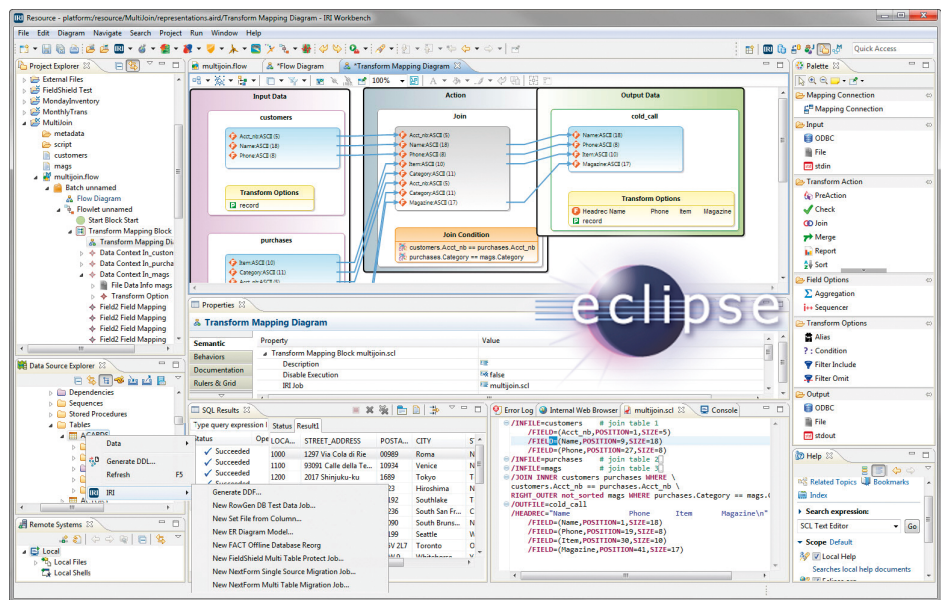
Smanjuje troškove, izbjegava složenost integracije različitih rješenja, umanjuje rizik u odnosu na rješenja velikih poznatih dobavljača, nudi besplatna rješenja otvorena koda i odvojenih različitih rješenja koja su namijenjena za obuhvat podataka, pohranu podataka, analizu i izvješćivanje i upravljanje podacima. Financijski izdaci prilagođeni su različitim modelima korištenja i ne ovise o broju procesora, korisnika ili količine podataka.

Intuitivno i jednostavno korištenje te mogućnosti dizajniranja aktivnosti, omogućuje lakšu implementaciju te funkcionalno proširenje prilikom promjene ili povećanja opsega. Jednostavno upravljanje je omogućeno korištenjem zajedničkih i dijeljenih jedinstvenih metapodataka. Rješenje je kompatibilno s različitim formatima podataka koje koriste uobičajeni alati za pohranu, modeliranje i analizu podataka. Omogućuje analitički uvid pomoću jednostavnog izvještajnog jezika te raznih mogućnosti vizualizacije.

UPRVLJANJE PODACIMA IRI Data Manager Suite paket

u sebi sadrži nekoliko alata koji su namijenjeni za različite aktivnosti, međusobno su integrirani i koriste se za brzu manipulaciju i kontrolu cjelokupnog kretanja podataka, omogućuju centralno upravljanje i kontrolu. Alati služe za integraciju i transformaciju podataka (ETL, ELT, Federation, itd.), sakupljanje, zaštitu i dostup do svih podataka, pripremu podataka za izvještaje i poslovno izvješćivanje, poboljšanje kvalitete podataka, brzo sortiranje i transformaciju podataka, migraciju i replikaciju podataka, akceleraciju obrade podataka u bazi, unapređenje i zamjenu postojećih programa za pripremu podataka, generiranje i virtualizaciju testnih podataka za potrebe razvoja, a tu su i ETL i BI alati.

Za manipulaciju velike količine podataka koristi se alat IRI CoSort koji olakšava rad prilikom prebacivanja i transformacije u skladište podataka, smanjuje opterećenje baza podataka, olakšava sortiranje, spajanje i izvješćivanje nad tim podacima. Za paralelnu ekstrakciju podataka iz baza podataka koje sadrže ogromne količine podataka koristi se alat IRI Fact – njegova namjena je da omogući brzo prebacivanje u skladište podataka, zatim reorganizaciju i arhiviranje podataka. Brzina je omogućena korištenjem paralelne tehnologije izvođenja upita. Alat IRI NextForm namijenjen je za konverziju i replikaciju podataka te ubrzava i omogućuje migraciju datoteka i tablica,



IRI & MEGATREND POSLOVNA RJEŠENJA

Kompanija IRI osnovana je 1978. godine te već dugi niz godina razvija tehnologiju koja omogućuje potpuni nadzor i zaštitu podataka te sve ostale potrebne aktivnosti oko podataka, bilo oni strukturirani ili nestrukturirani. Od samih svojih početaka velika pozornost usmjerena je na postizanje visokih performansi te je danas kompanija tehnički lider u području platformi za cjelokupno upravljanje podacima. S obzirom na to da je jedna od glavnih djelatnosti kompanije Megatrend poslovna rješenja skladištenje podataka i poslovno izvješćivanje, tijekom dosadašnjeg rada ukazala se potreba za takvim jedinstvenim alatom te je Megatrend postao partner za implementaciju i korištenje produkata IRI. Za dodatne informacije i stručne savjete molimo da nas kontaktirate na poveznici poslovna.rjesenja@megatrend.com.

ponovno formatiranje podataka na ciljani format te povezivanje svih podataka. Omogućuje modernizaciju formata podataka kako bi ih se moglo koristiti u novim sustavima. Iri RowGen je alat čiji je cilj zadovoljavanje potreba za poslovno upotrebljivim testnim podacima, generira strukturalno i referentno ispravne testne podatke u tablicama, datotekama, i za potrebe testiranja poslovnog izvješćivanja. Uklanja zabrinutost za pristup stvarnim podacima prilikom testiranja i razvoja te generira željene količine testnih podataka, ovisno o potrebi.

SNAŽNA ZAŠTITA PODATAKA

IRI Data Protector Suite paket je od nekoliko alata koji omogućuje dohvrat, klasifikaciju i zaštitu privatnih i osobnih podataka koji se tretiraju kao vrlo rizični podaci. Navedeni alati omogućuju sukladnost s međunarodnim standardima zaštite podataka kao što su CIPSEA, FERPA, HIPAA/HITECH, PCI DSS, SOC2, itd. Također, omogućuju poštivanje zakona o privatnosti podataka te sprečavanje njihove zlouporabe, radi se o lokalnim i međunarodnim zakonima kao što su GDPR, KVKK, LOPD, PDPA i POPI. Koriste se za centralni nadzor i praćenje te omogućuju preventivno djelovanje u zaštiti podataka.

IRI FieldShield alat je namijenjen za maskiranje podataka, on identificira, kategorizira i nadzire privatne osobne podatke PII (Personally

Identifiable Information) u svim bazama podataka i datotekama gdje se oni nalaze. Omogućuje automatsko pronalaženje i klasifikaciju, a zatim enkripciju, pseudonimizaciju, redukciju te sve ostalo potrebno za zaštitu, uz funkcionalnost očuvanja referencijalnog integriteta podataka. Alat IRI DarkShield pronalazi, identificira, omogućuje isporuku i brisanje privatnih podataka u nestrukturiranim formatima. Omogućuje izradu rezultata pretraživanja nestrukturiranih podataka u strukturiranoj datoteci, sa svim važnim metapodacima za daljnje korištenje, u skladu s potrebama GDPR uredbe, prilikom prijenosa podataka ili korištenja prava na zaborav. Generira izvješća koja su spremna za analizu i reviziju. Korištenjem rezultata i izvješća, omogućena je usklađenost s pravima privatnosti i dozvoljenim načinima prikaza podataka. IRI CellShield alat je čiji je cilj maskiranje podataka za Excelove proračunske tablice, pronalazi i identificira privatne podatke, maskira i generira izvješćaje o promjenama tih podataka u svim Excelovim tablicama.

Svi podaci koji otkrivaju identitet i ulaze u kategoriju privatnih osobnih podataka pohranjeni u Excelu, izloženi su riziku zlouporabe i kršenja zakona o privatnosti podataka. Korištenjem alata IRI CellShield sprečava se kršenje zakona i omogućuje poštivanje potrebnih standarda o zaštiti podataka. I, naposljetku, alat IRI Chakra Max prati, nadzire, blokira, maskira podatke, revidira korisnike i njihove aktivnosti u bazama podataka, ostvaruje to tako da prati sve aktivnosti koje se događaju, kontrolira pristup, s obzirom na dodijeljenu ulogu korisnika, dinamički maskira podatke, izvješćava i kreira upozorenja u stvarnom vremenu. S obzirom na to da su pohranjeni svi podaci o aktivnostima, oni omogućuju analizu trendova, generiranje izvješća u više formata, i ponovno postavljanje prava i pravila pristupa podacima.